

COMUNE DI PARETE
PROVINCIA DI CASERTA
5 GIU 1989
Prot. Att. N. 282
Prov. Part. N. 282

COMUNE DI PARETE
PROVINCIA DI CASERTA

PROGETTO DI RIDISTRIBUZIONE DI LOTTI ED
INFRASTRUTTURE ALL'INTERNO DEL P.E.P.

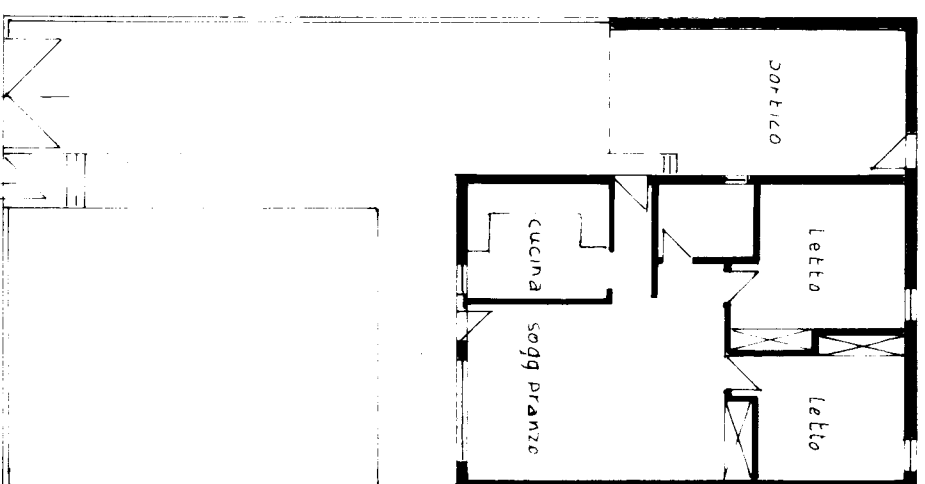
TIPOLOGIE EDILIZIE

PROGETTO

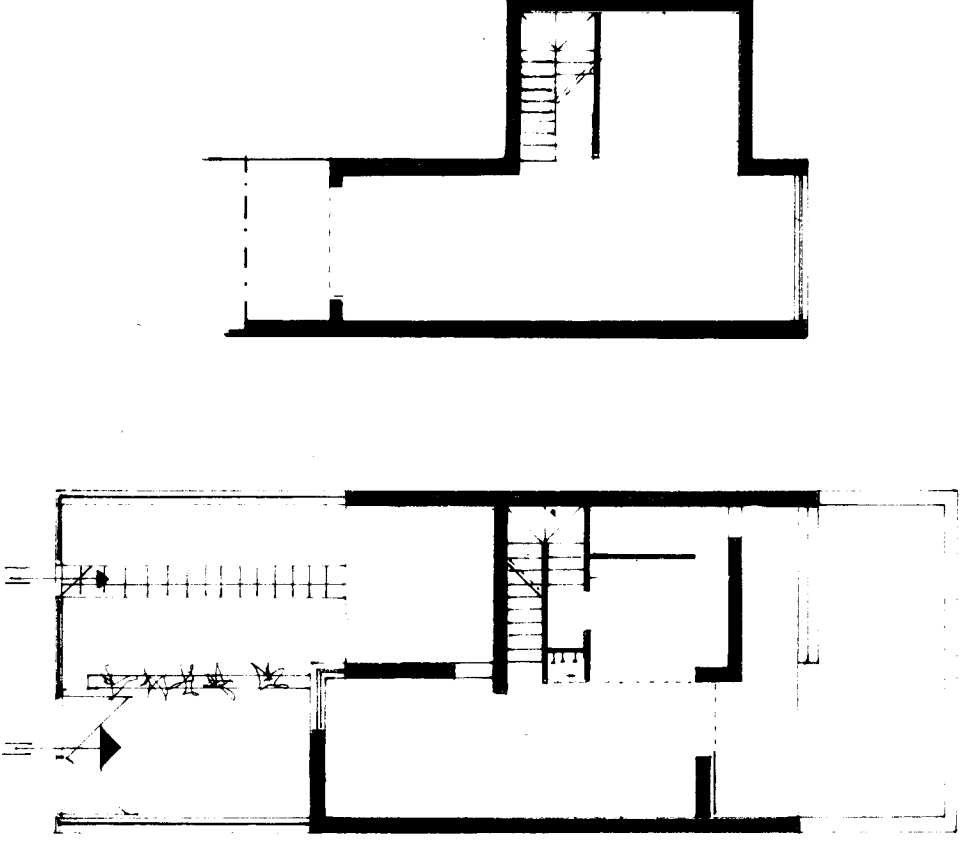
TAV. 3

DATA
5 GIU 1989 ING. SALVATORE FALCO
SCALA
1 : 200

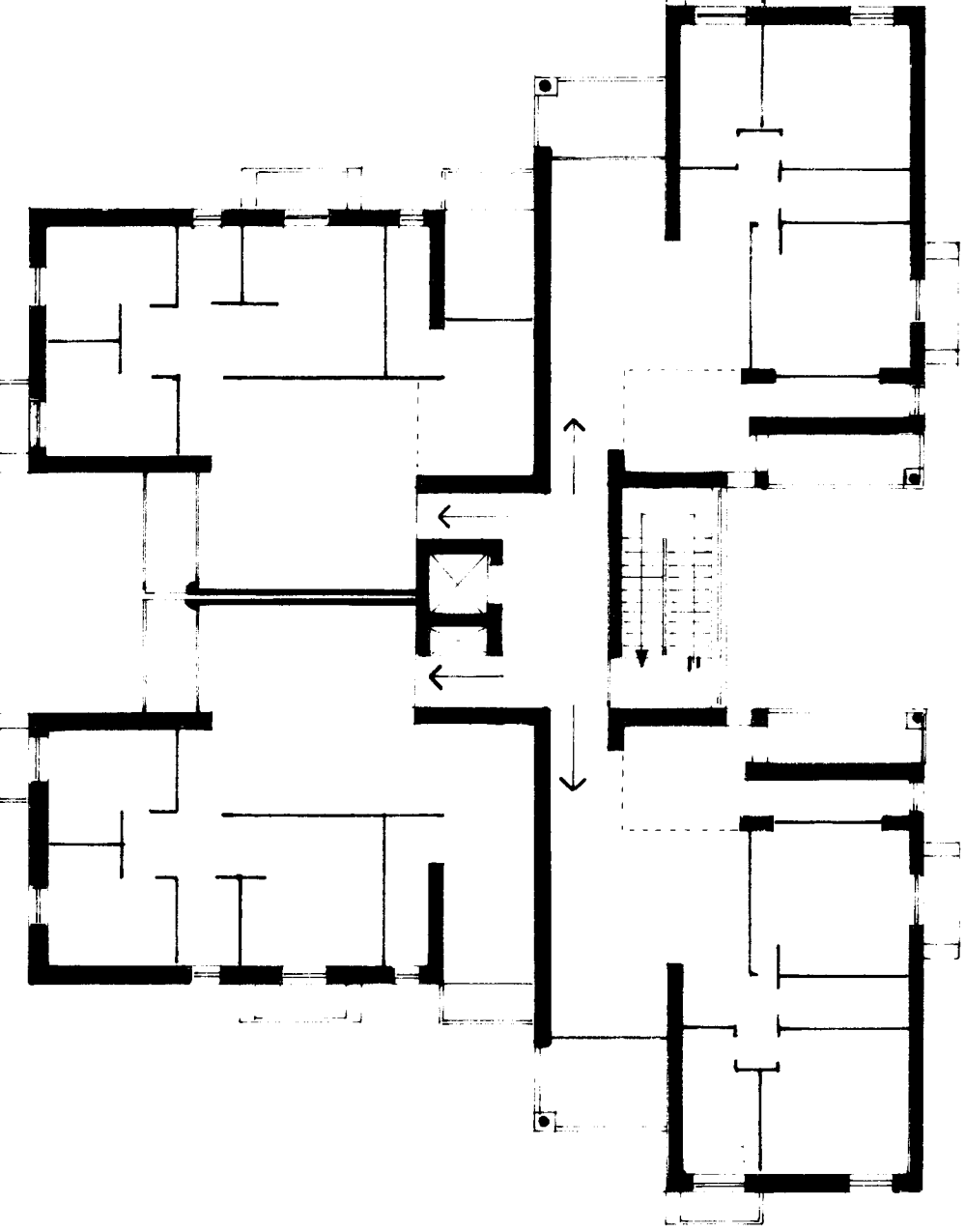
TIPO A



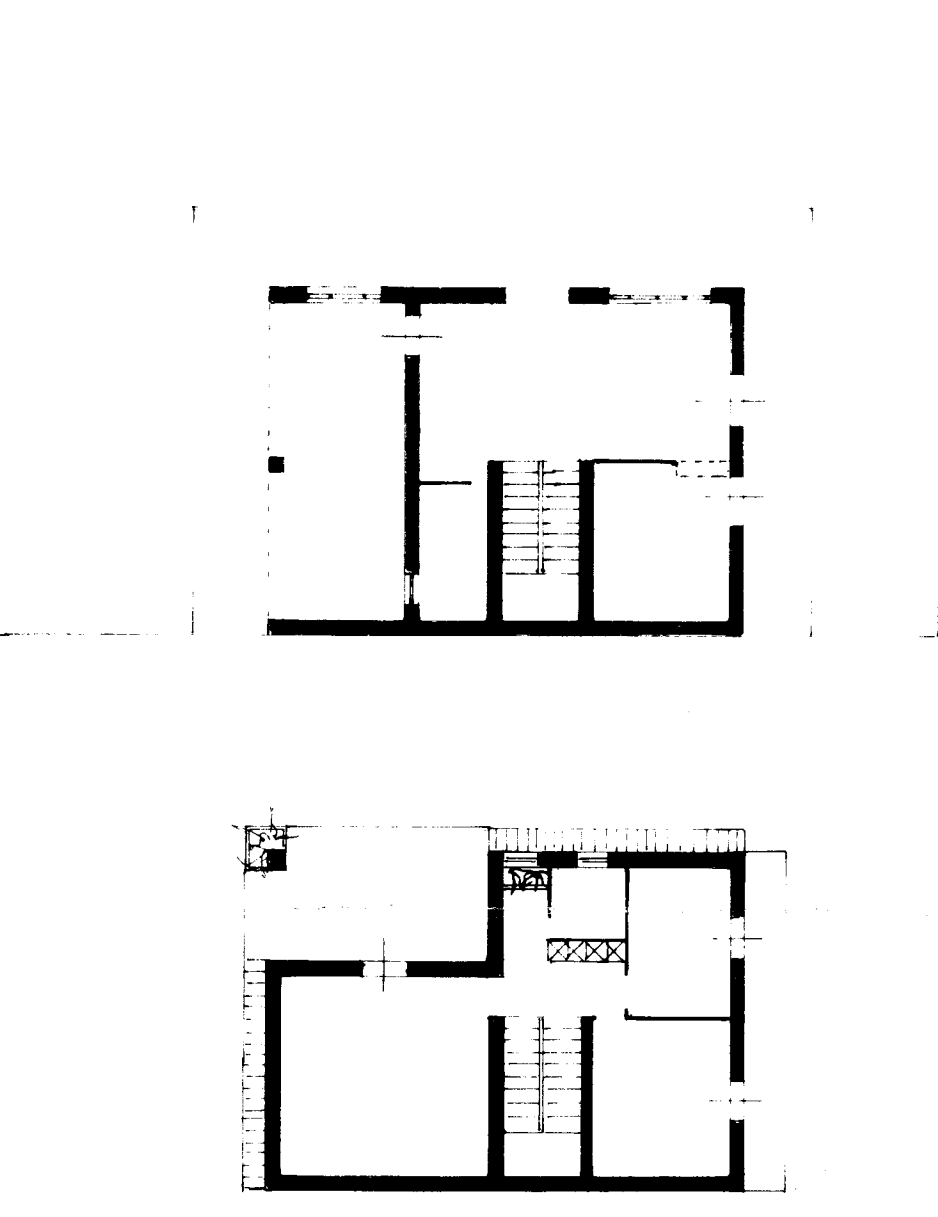
TIPO B



TIPO D



TIPO C



TIPO E

